

Inspiron 20

3000 Series

Quick Start Guide

Priručnik za brzi početak rada

Ghid de pornire rapidă

Priručnik za brzi start

Priručnik za hitri zagon

1 Set up the stand

Postavite postolje | Instalați suportul

Podesite postolje | Postavite stojalo

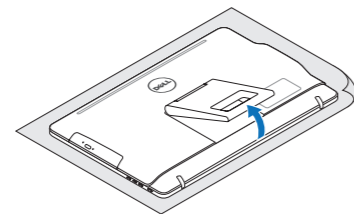
Easel stand

Slikarski stalak

Suport tip șevalet

Potporni stalak

Slikarsko stojalo



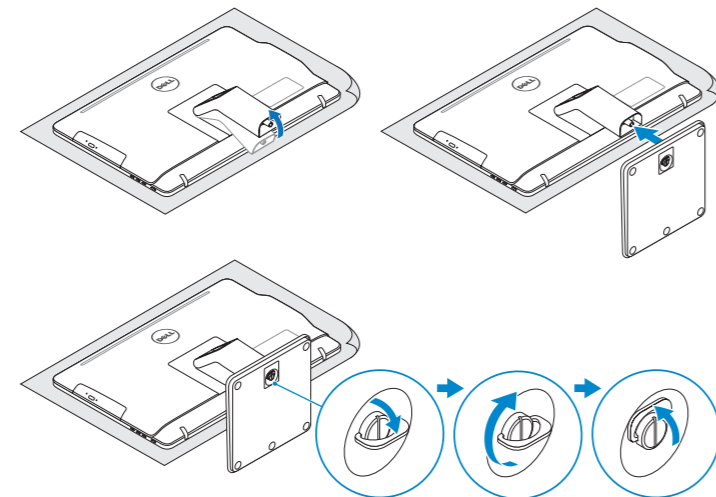
Pedestal stand (optional)

Stalac (opcionally)

Suport tip piedestal (opțional)

Stalac sa postoljem (opcija)

Podstavek (neobvezno)



2 Set up the keyboard and mouse

Postavite tipkovnicu i miša

Configurați tastatura și mouse-ul

Podesite tastaturu i miša

Namestite tipkovnicu in miško

See the documentation that shipped with the keyboard and mouse.

Pogledajte dokumentaciju koja je isporučena s bežičnom tipkovnicom i mišem.

Consultați documentația expedită împreună cu tastatura și mouse-ul.

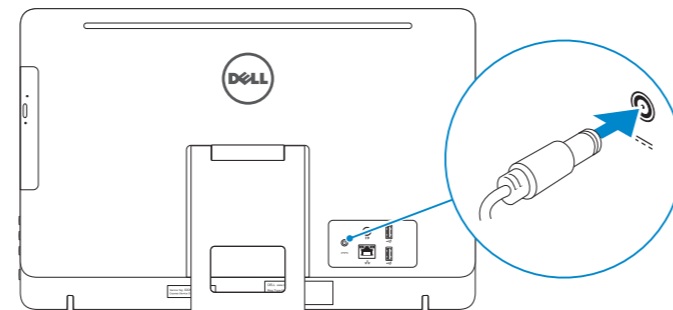
Pogledajte dokumentaciju koju ste dobili uz tastaturu i miša.

Glejte dokumentaciju, priloženo tipkovnici in miški.

3 Connect the power adapter

Priključite adapter za napajanje | Conectați adaptorul de alimentare

Povežite adapter za napajanje | Priključite napajalnik



⚠ **CAUTION:** Your computer may have a built-in battery depending on the configuration you ordered. For optimal battery performance and life span, keep the power adapter connected to your computer when it is not in use.

⚠ **OPREZ:** Vaše računalo možda ima ugrađeni bateriju, ovisno o konfiguraciji koju ste naručili. Za optimalnu učinkovitost baterije i vijek trajanja, držite adapter napajanja priključen na računalo kada ga ne koristite.

⚠ **ATENȚIE:** Computerul dvs. poate avea un acumulator încorporat, în funcție de configurația pe care ați comandat-o. Pentru o durată de utilizare și o performanță optime ale acumulatorului, țineți conectat adaptorul de alimentare atunci când nu este utilizat.

⚠ **OPREZ:** Vaš računar može imati ugrađenu bateriju, u zavisnosti od konfiguracije koju ste poručili. Za optimalne performanse i vek upotrebe baterije adapter za napajanje treba da bude povezan sa računarom kada se on ne koristi.

⚠ **POZOR:** Vaš računalnik ima lahko vgrajeno baterijo, odvisno od konfiguracije, ki ste jo naročili. Za optimalno delovanje in življenjsko dobo baterije pustite napajalnik priključen na računalnik tudi, ko ni v uporabi.

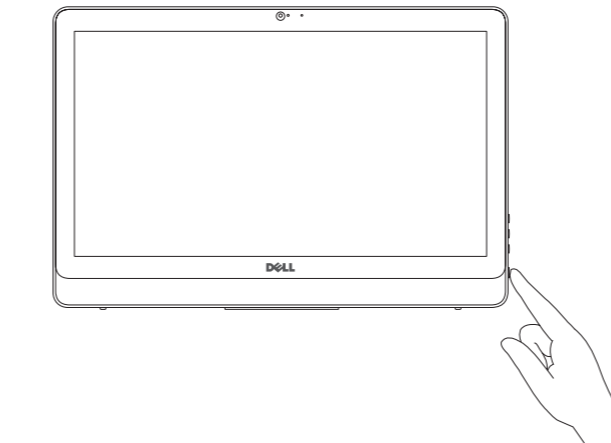
4 Press the power button

Pritisnite gumb za uključivanje/isključivanje

Apăsați pe butonul de alimentare

Pritisnite taster za uključivanje

Pritisnite gumb za vklop



5 Finish Windows setup

Završite postavljanje Windowsa

Finalizați configurarea Windows

Završite instalaciju operativnog sistema Windows

Dokončajte namestitev sistema Windows



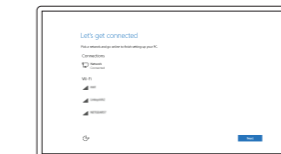
Enable Dell updates

Omogući Dell ažuriranja

Activați actualizările Dell

Omogućite Dell ispravke

Omogočite posodobitve Dell



Connect to your network

Spojite se na vašu mrežu

Conectați-vă la rețea

Povežite sa svojom mrežom

Povežite računalnik z omrežjem

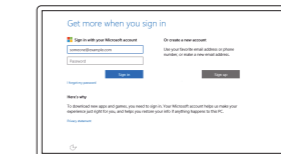
🚫 **NOTE:** If you are connecting to a secured wireless network, enter the password for the wireless network access when prompted.

🚫 **NAPOMENA:** Ako se povezujete na sigurnu bežičnu mrežu, upišite zaporku za pristup bežičnoj mreži kad se to zatraži.

🚫 **NOTĂ:** Dacă vă conectați la o rețea wireless securizată, introduceți parola pentru acces la rețeaua wireless când vi se solicită.

🚫 **NAPOMENA:** Ako se povezivanje vrši na zaštićenu bežičnu mrežu, unesite lozinku za pristup bežičnoj mreži kada se to od vas zatraži.

🚫 **OPOMBA:** Če se povezujete v zaščiteno brezžično omrežje, ob pozivu vnesite geslo za dostop do brezžičnega omrežja.



Sign in to your Microsoft account or create a local account

Prijavite se u Microsoft račun ili izradite lokalni račun

Conectați-vă la contul Microsoft sau creați un cont local

Prijavite se na svoj Microsoft nalog ili kreirajte lokalni nalog

Vpišite se v račun Microsoft ali ustvarite lokalni račun

Product support and manuals

Podrška i priručnici za proizvod

Manuale și asistență pentru produse

Podrška i uputstva za proizvod

Podpora in navodila za izdelek

Dell.com/support

Dell.com/support/manuals

Dell.com/support/windows

Contact Dell

Kontaktiranje tvrtke Dell | Contactați Dell

Kontaktirajte Dell | Stik z družbo Dell

Dell.com/contactdell

Regulatory and safety

Pravne informacije i sigurnost

Reglementări și siguranță

Regulatorne i bezbednosne informacije

Zakonski predpisi in varnost

Dell.com/regulatory_compliance

Regulatory model

Regulatorni model | Model de reglementare

Regulatorni model | Regulatorni model

W15B

Regulatory type

Regulatorna vrsta | Tip de reglementare

Regulatorni tip | Regulatorna vrsta

W15B002

Computer model

Model računala | Modelul computerului

Model računara | Model računalnika

Inspiron 20-3052



© 2015 Dell Inc.

© 2015 Microsoft Corporation.



0J950VA00

Printed in China.

2015-12

Create recovery media

Izradite medij za vraćanje sustava | Creare suport de recuperare
Kreirajte medijum za oporavak | Ustvari medij za obnovitev

In Windows search, type **Recovery**, click **Create a recovery media**, and follow the instructions on the screen.

U Windows tražilici utipkajte **Vraćanje**, kliknite na **Izradi medij za vraćanje sustava** i slijedite upute na zaslonu.

În căutarea Windows, tastați **Recuperare**, faceți clic pe **Creare suport de recuperare** și urmați instrucțiunile de pe ecran.

U opciji za pretragu sistema Windows, unesite **Oporavak**, kliknite na **Kreiraj medijum za oporavak** i pratite uputstva na ekranu.

V iskano polje Windows vnesite **Obnovitev**, kliknite **Ustvari obnovitveni medij** in sledite navodilom na zaslonu.

Locate Dell apps

Locirajte Dell aplikacije | Localizați aplicațiile Dell
Pronađite Dell aplikacije | Poișcite programe Dell



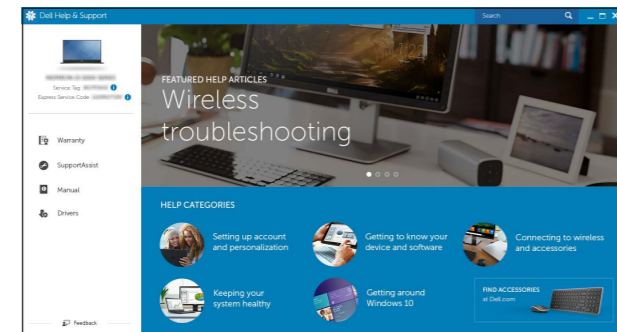
Register your computer

Registriřajte svoje računalo | Înregistrați-vă computerul
Registrujete svoj računar | Registriřajte svoj računalnik



Dell Help & Support

Dell pomoć i podrška | Ajutor și asistență Dell
Dell pomoć i podrška | Pomoć in podpora Dell

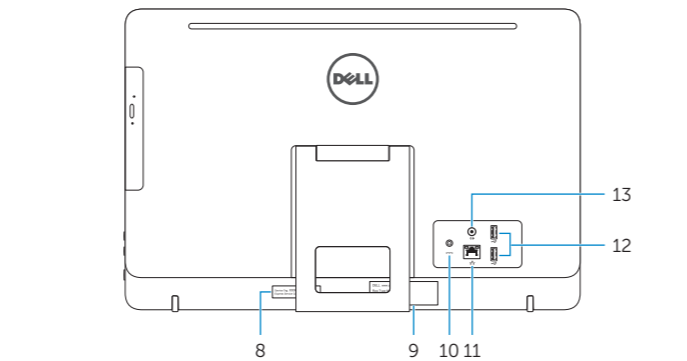
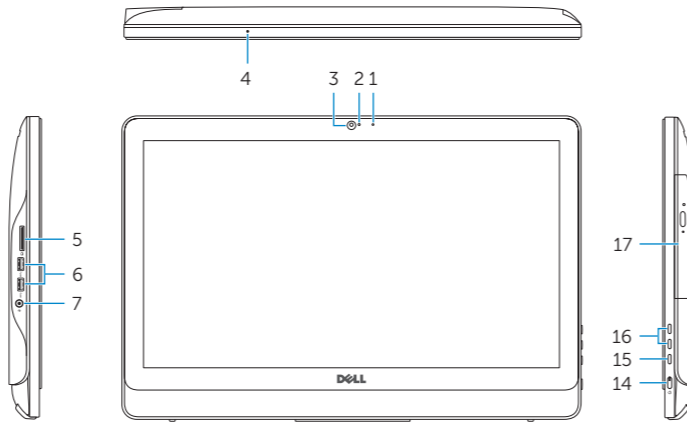


SupportAssist Check and update your computer

Provjerite i ažurirajte računalo
Verificați și actualizați computerul
Proverite i ažurirajte računar
Preverite in posodobite svoj računalnik

Features

Značajke | Caracteristici | Funkcije | Funkcije



1. Microphone (non-touch screen)
2. Camera-status light
3. Camera
4. Microphone (touch screen)
5. Media-card reader
6. USB 3.0 ports (2)
7. Headset port
8. Service Tag label
9. Regulatory label

1. Mikrofon (običan zaslon)
2. Svjetlo statusa kamere
3. Kamera
4. Mikrofon (dodirni zaslon)
5. Čitač medijske kartice
6. USB 3.0 ulazi (2)
7. Ulaz za slušalice
8. Najlepnicica servisne oznake
9. Regulatorna naljepnica

1. Mikrofon (ecran fără funcție tactilă)
2. Indicator luminos de stare a camerei
3. Cameră
4. Microfon (ecran tactil)
5. Cititor de cartele de stocare
6. Porturi USB 3.0 (2)
7. Port pentru cască
8. Etichetă de service
9. Etichetă de reglementare

10. Power-adaptor port
11. Network port
12. USB 2.0 ports (2)
13. Audio-out port
14. Power button
15. Screen-off button
16. Brightness-control buttons (2)
17. Optical drive (optional)

10. Ulaz adaptera za napajanje
11. Ulaz za priključak mreže
12. USB 2.0 ulazi (2)
13. Ulaz audio izlaza
14. Gumb za uključivanje/isključivanje
15. Gumb za isključivanje-zaslona
16. Upravljački gumbi za kontrolu svjetline (2)
17. Optički pogon (opcionalno)

10. Port pentru adaptorul de alimentare
11. Port de rețea
12. Porturi USB 2.0 (2)
13. Port ieșire audio
14. Buton de alimentare
15. Buton de stingere a ecranului
16. Butoane de control al luminozității (2)
17. Unitate optică (opțional)

1. Mikrofon (ekran nije osjetljiv na dodir)
2. Svetlo za status kamere
3. Kamera
4. Mikrofon (ekran osjetljiv na dodir)
5. Čitač medijskih kartica
6. USB 3.0 portovi (2)
7. Port za slušalice
8. Servisna oznaka
9. Regulatorna oznaka

1. Mikrofon (brez zaslona na dotik)
2. Lučka stanja kamere
3. Kamera
4. Mikrofon (zaslon na dotik)
5. Brańnik predstavnostnih kartic
6. Vrata USB 3.0 (2)
7. Vrata za slušalke
8. Servisna oznaka
9. Regulatorna oznaka

1. Mikrofon (ekran fără funcție tactilă)
2. Svetlo za status kamere
3. Kamera
4. Mikrofon (ekran osjetljiv na dodir)
5. Čitač medijskih kartica
6. USB 3.0 portovi (2)
7. Port za slušalice
8. Servisna oznaka
9. Regulatorna oznaka

10. Port adaptera za napajanje
11. Mrežni port
12. USB 2.0 portovi (2)
13. Izlazni audio port
14. Dugme za napajanje
15. Dugme za isključivanje ekrana
16. Dugmad za kontrolu osvetljenja (2)
17. Optička disk jedinica (opcija)

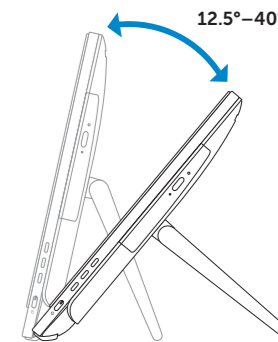
10. Vrata za napajalnik
11. Omrežna vrata
12. Vrata USB 2.0 (2)
13. Izhodni priključek za zvok
14. Gumb za vklop/izklop
15. Gumb za izklop zaslona
16. Gumba za upravljanje svetlosti (2)
17. Optični pogon (dodatna možnost)

Tilt

Nagni | Înclinare | Nagib | Nagib

Easel stand

Slikarski stalak
Suport tip șevalet
Potporni stalak
Slikarsko stojalo



Pedestal stand (optional)

Stalac (opcionalno) | Suport tip piedestal (opțional)
Stalac sa postoljem (opcija) | Podstavak (neobvezno)

